

Version sans tube (option "-OT")

Version standard /

Prière de commander séparément les kits de consoles

Tensions de service 230 V

Utilisation conforme

- Motorisation à crémaillère pour l'ouverture et la fermeture électrique de fenêtres en façades et sur toits
- Tension de service 230 VAC
- Intégrable dans les ouvertures de systèmes de désenfumage, D+H Euro-EFC selon DIN EN 12101-2, et utilisable pour la ventilation quotidienne
- Uniquement pour montage à l'intérieur

Consignes de sécurité

Tension de service 230 VAC !

Risque de blessure par choc électrique

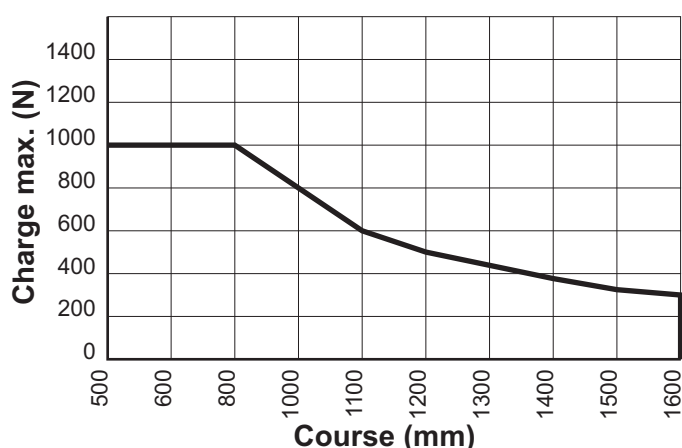
Ne pas intervertir L+N ! Raccorder PE !

- Seul un électricien qualifié est autorisé à procéder au raccordement
- Risque d'écrasement des doigts dans la zone accessible aux mains
- Tenir les personnes à l'écart de la zone de mouvement de la motorisation
- Tenir les enfants à l'écart de la commande
- Respecter le diagramme de charge de pression de la crémaillère !
- N'utiliser que dans des locaux secs
- Uniquement pour montage à l'intérieur. Dans le cas de risques liés à la pluie, utiliser un détecteur de pluie
- En cas de montage à l'extérieur, utiliser l'option «W» !
- Utiliser uniquement des pièces d'origine D+H non modifiées
- Observer les instructions de montage de la console

Respecter les indications figurant sur la notice de sécurité rouge ci-jointe !

Diagramme de charge de pression

La charge de pression maximale de la crémaillère ne correspond pas automatiquement à la force de pression maximale des moteurs !



Contenu de livraison

Motorisation avec câble silicone de 2,5 m. En fonction du type de fenêtre, différents kits de fixation sont disponibles.

Informations sur le montage

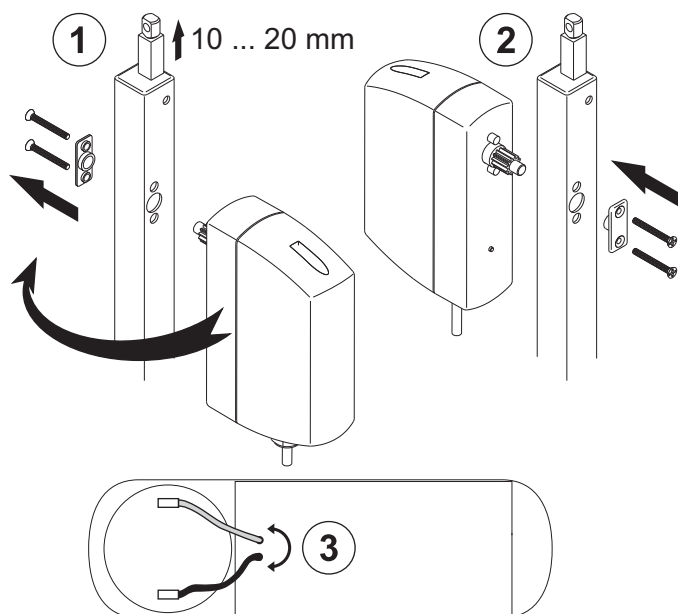
- Veiller à un rayon de pivotement du moteur exempt d'obstacles sur toute la plage de course. Sinon risque d'endommagement de la crémaillère et de la suspension
- Ne pas monter les moteurs d'une course de 800 mm suspendus la tête en bas (par ex. Console UK)
- Régler la cheville à œillet de façon à assurer l'arrêt automatique depuis la butée interne en fin de course avec couvre moteur fermé. Risque d'endommagement des consoles en cas de serrage excessif!
- En cas d'utilisation exclusive de remorque avec des charges supérieures à 500 N, se renseigner d'abord chez D+H

Caractéristiques techniques

Type	ZA 105-K
Alimentation	230 VAC, $\pm 10\%$, 50 Hz
Puissance	27 W / 30 VA
Force nominale	1000 N*
Durée de parcours /100 mm	10 sec.
Force de verrouillage nominale	1100 N
Durée de vie	>10 000 courses doubles
Durée d'enclenchement	30 %, manœuvres de 10 minutes
Boîtier	Aluminium anodisé, PC
Type de protection	IP 65
Plage de temp.	-5 ... +75 °C
Course nominale	Cf. plaque signalétique
* + env. 20 % de réserve de coupure (en peu de temps)	

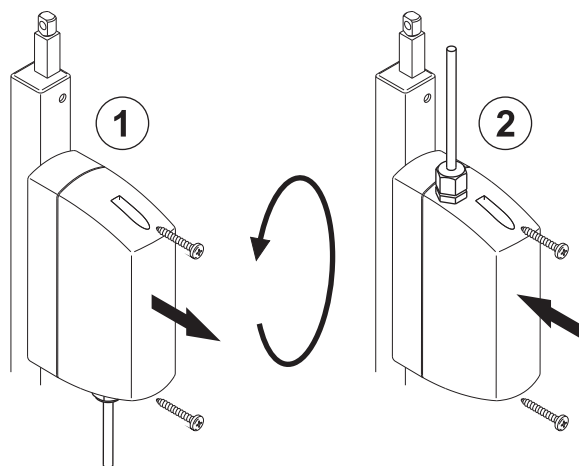
Le moteur transposer

1. Faire sortir la crémaillère 10 ... de 20 mm.
Mettre hors tension le moteur !
2. Démontez et déplacez le groupe moteur
3. Attention ! Changement du sens de marche.
Interchanger les câbles du moteur rouge (+) et noir (-)
sur la platine de déclenchement



Intervertir le câble d'alimentation

Mettre hors tension le moteur !



Nettoyage et entretien

L'inspection et l'entretien doivent être effectués dans le respect des consignes de D+H. Seules des pièces de rechange D+H d'origine peuvent être employées. En cas de présence de saletés, utiliser un chiffon doux et sec.

Ne pas utiliser de détergents ou de solvants.

Garantie

Tous les articles D+H sont garantis **2 ans** dès la remise justifiée de l'installation et au plus pendant 3 ans après la date de la livraison si le montage ou la mise en service avait été entrepris(e) par un **partenaire de service et de vente D+H autorisé**.

Si vous raccordez les composants D+H à des installations étrangères ou panachez les produits D+H à des pièces d'autres constructeurs, le droit de garantie D+H devient caduque.

Déclaration de conformité

Nous déclarons sous notre propre responsabilité que le produit décrit sous Caractéristiques techniques est en conformité avec les réglementations suivantes :

2004/108/CE, 2006/95/CE

Dossier technique auprès de :
D+H Mechatronic AG, D-22949 Ammersbek

Thomas Kern Maik Schmees
Membre du directoire Fondateur de pouvoir, Responsable technique
12.10.2009

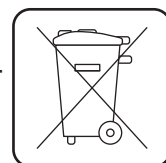
Élimination des déchets

Les appareils électriques, ainsi que leurs accessoires et emballages, doivent pouvoir suivre chacun une voie de recyclage appropriée.

Seulement pour les pays de
Ne jetez pas votre appareil électroportatif avec les ordures ménagères !

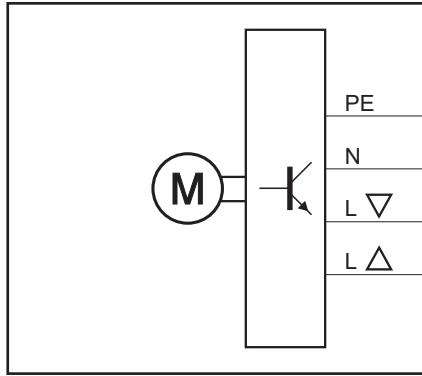
l'Union Européenne :

Conformément à la directive européenne 2002/96/CE relative aux déchets d'équipements électriques et électroniques et sa réalisation dans les lois nationales, les outils électroportatifs dont on ne peut plus se servir doivent être séparés et suivre une voie de recyclage appropriée.

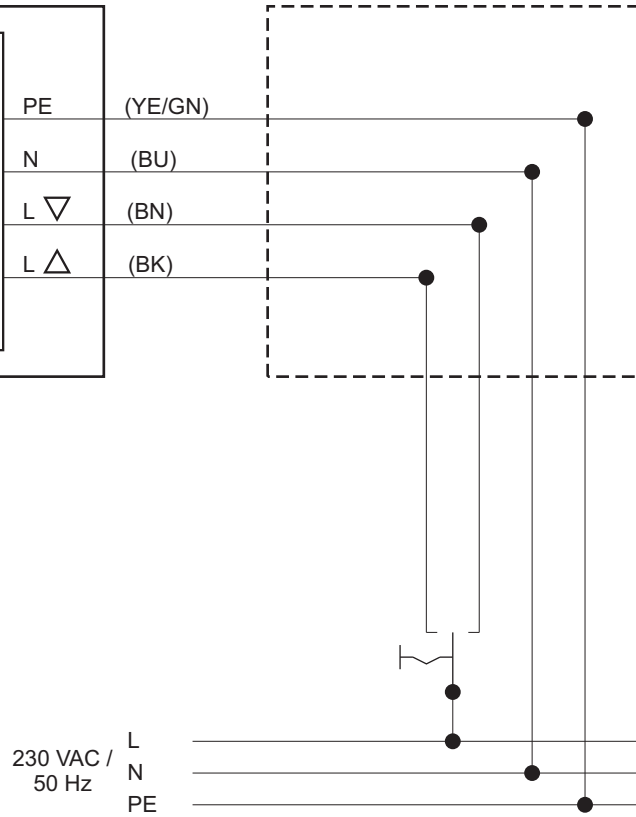


Connexion

ZA-K



Boîte de dérivation



(GN) vert
(YE) jaune
(BU) bleu
(BN) brun
(BK) noir
(WH) blanc

Dimension

Course ≥ 165 mm

course 82 mm, 100 mm

