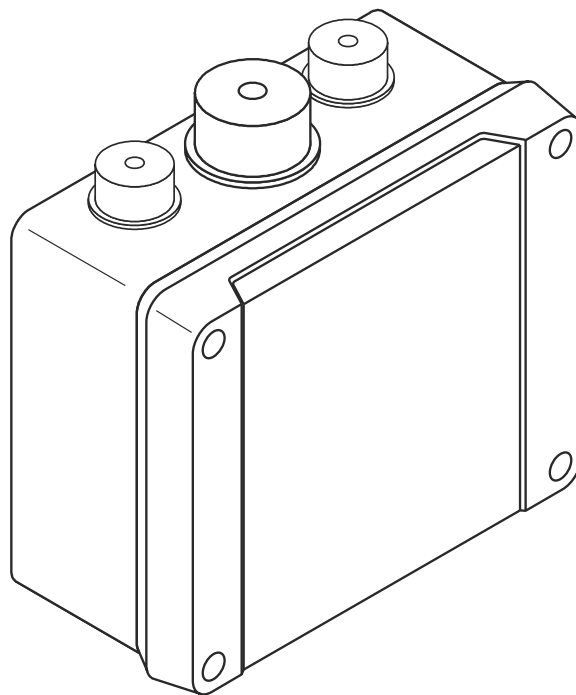


CE



## Instruction pour utilisation

## Table des matières

Utilisation prévue .....	2
Consignes de sécurité .....	2
Caractéristiques .....	2
Schéma d'assemblage .....	2
Vue de la carte mère .....	3
Données techniques .....	3
Plan de câblage .....	4
Alimentation 230 VAC .....	4
Connexion .....	5
Fonctionnement .....	6
Déclaration de conformité .....	6
Maintenance et nettoyage .....	6

## Utilisation prévue

- Contrôle de la ventilation pour les bâtiments de petites et moyennes tailles.
- Pour le déclenchement des moteurs 24 V DC
- 1 groupe de ventilation
- 1A total pour le courant d'actionnement - stabilisé
- Extensible avec les accessoires D+H
- Seulement pour montage intérieur

## Notes de sécurité

### Tension de service 230 VAC! risques de blessures par choc électrique!

- La connexion doit être effectuée uniquement par un spécialiste en électricité agréé.
- Seulement pour montage intérieur
- Utilisez seulement les pièces originales D+H

## Remarque

Lire tous les avertissements, instructions, illustrations de sécurité fournis avec ce produit. Le non respect de toutes les instructions énumérées ci-dessous peut entraîner un choc électrique, un incendie et / ou des blessures graves.  
Conservez tous les avertissements et instructions pour référence future.

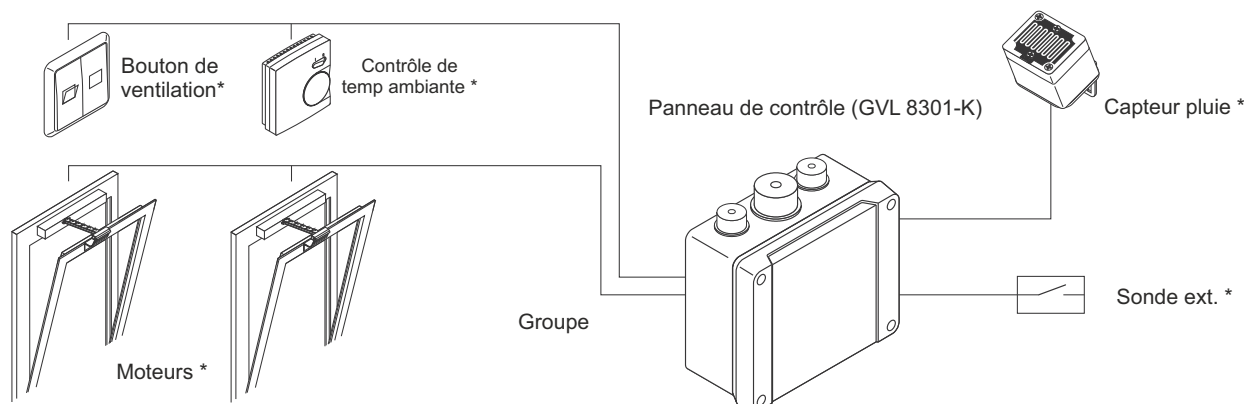
## Caractéristiques

- Fonction de sécurité pour la ventilation (dispositif OUVRETTURE/FERMETURE), à codage libre
- Entrée pour commande externe, ex. minuterie
- Branchement de détecteurs de pluie ou détecteurs de vent et de pluie possible sans module complémentaire
- Boîtier plastique apparent/encastré

## Garantie

Nous accordons une garantie de 2 ans sur tous les articles D+H à dater de la réception de l'équipement, documents à l'appui, au maximum de 3 ans après la date de livraison. A condition que le montage respecte la mise en service et qu'elle ait été effectuée par un partenaire de service et de vente agréé par D+H.  
Le fabricant refuse toute garantie dès que les composants sont associés ou mélangés avec des produits d'autres fabricants.

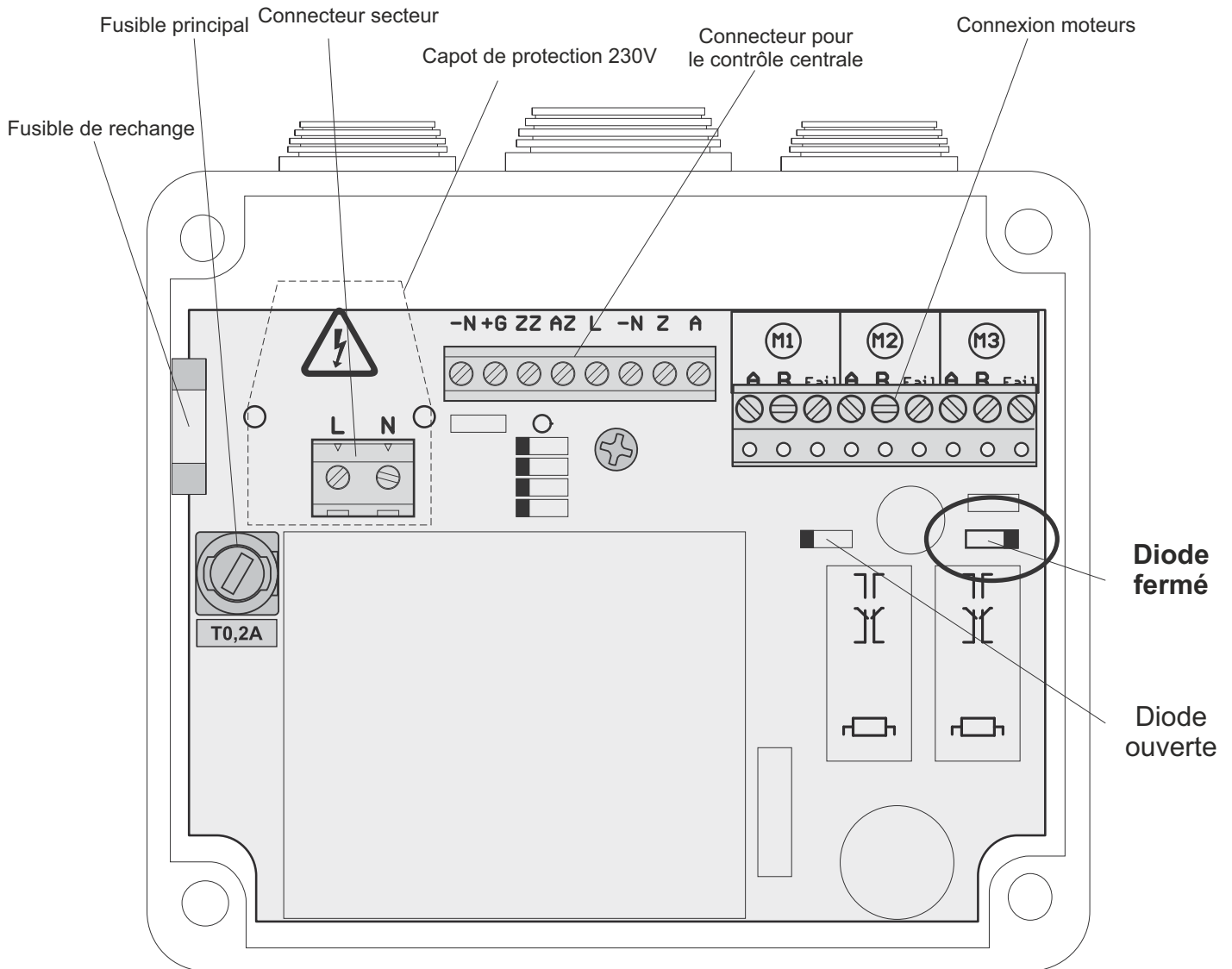
## Schéma d'assemblage



### \* Extension de fonction optionnel!

Cette instruction comprend des descriptions et des plans de connexion de composants qui ne font pas partie de la fourniture du panneau de commande. Vous pouvez commander ces pièces et bien d'autres séparément auprès de votre distributeur D+H. D'autres plans de connexion sont également disponibles.

# Vue carte mère



## Données techniques

Type	GVL 8301-K
Alimentation	230 VAC, 50 Hz
Puissance nominale	30 VA
Puissance en veille	4.3 W
Mode de fonctionnement	intermittent, 20%
Cat. de protection	II
Type de protection	IP 54
Plage de temp.	-5...+60°C
Tension de sortie	24 VDC
Courant de sortie	max. 1A
Boitier	plastique, porte en tôle acier
Couleur	Gris (RAL 7035)
Dimensions	139 x 119 x 70 mm

## Diode FERMÉ

### Fonction de sécurité!

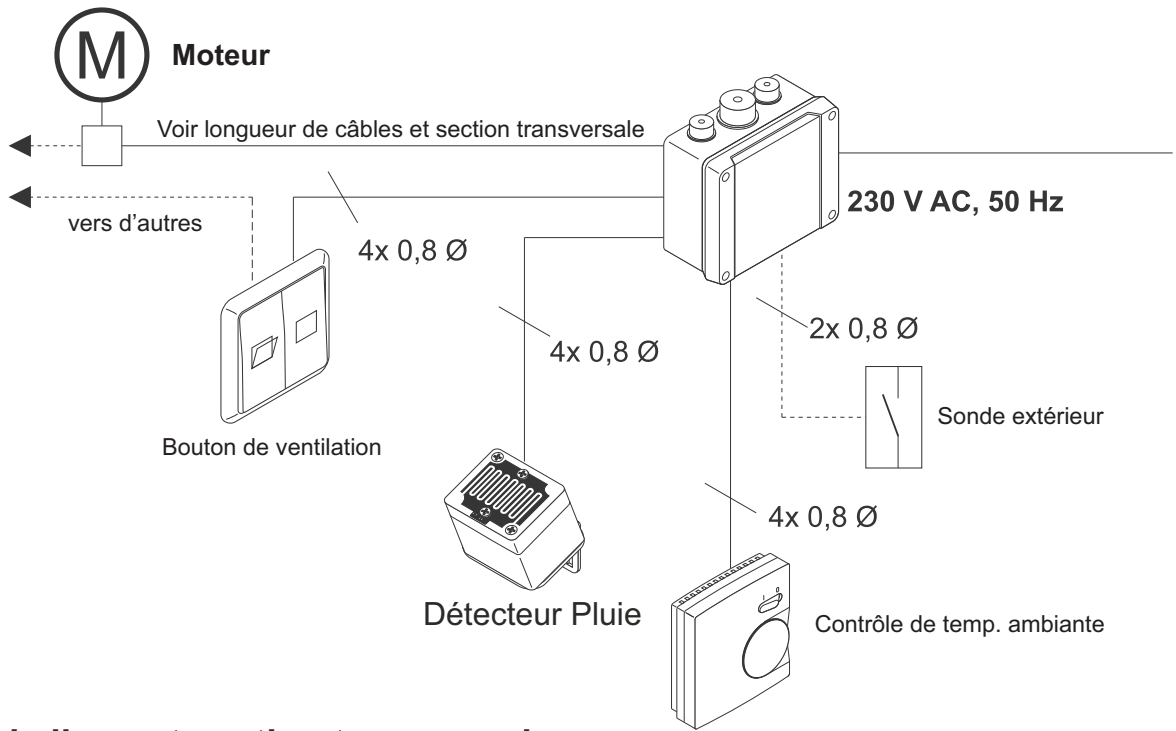
La diode OFF, repérée ci-dessous, doit être découpée avec une pince coupante latérale, si la fenêtre, qui doit s'ouvrir, est à portée de main (hauteur de montage de la fenêtre inférieur à 2.5 m). Une fonction d'opération de la clé sera nécessaire pour la fermeture de la fenêtre.

L'ouvrant de la fenêtre se ferme seulement lorsque le bouton de ventilation est actionné.



**Observer les notes de sécurité qui sont incluses avec les moteurs!**

# Plan de câblage



## Longueur de ligne et section transversale

type	courant total		m
	0.5 A	1 A	
2x 1,5 mm <sup>2</sup>	240	120	m
2x 2,5 mm <sup>2</sup>	400	200	m
2x 4 mm <sup>2</sup>	640	320	m

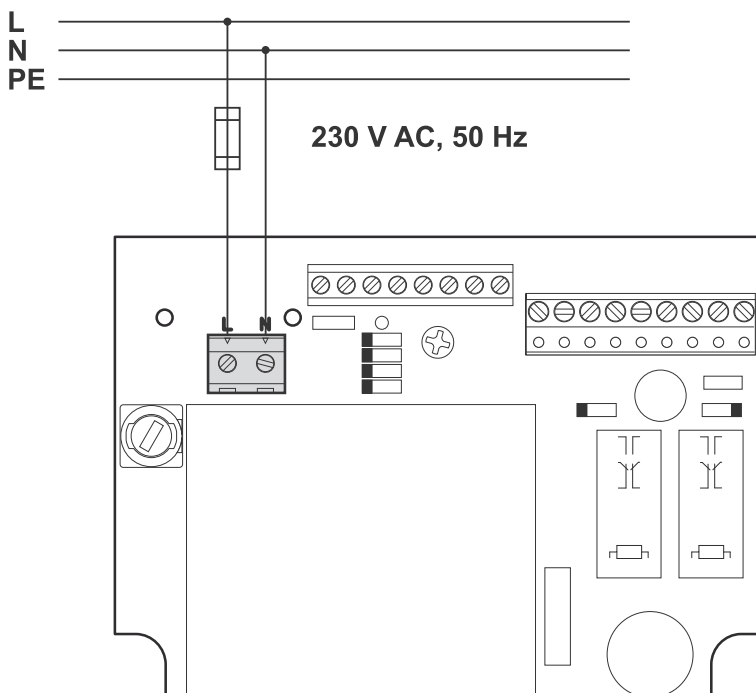
### Tension de câbles 24V DC!

Ne faites pas passer les câbles avec des lignes électriques!

Dans le cas d'un câbles de groupe (ex. vert/jaune), il ne doit pas être utilisé.

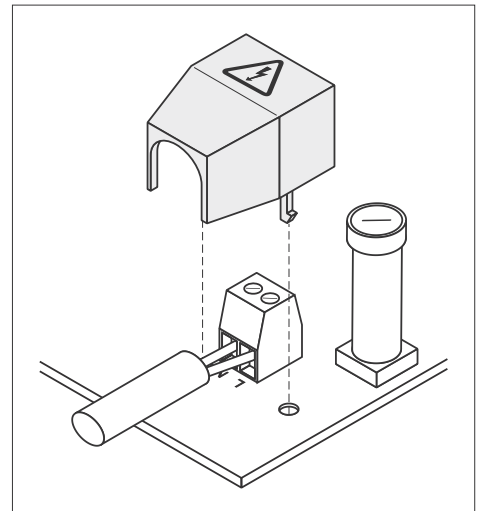
section de câble (mm<sup>2</sup>) =  $\frac{\text{Longueur de câble (m)} \times \text{courant total}}{80}$

## Alimentation 230V AC

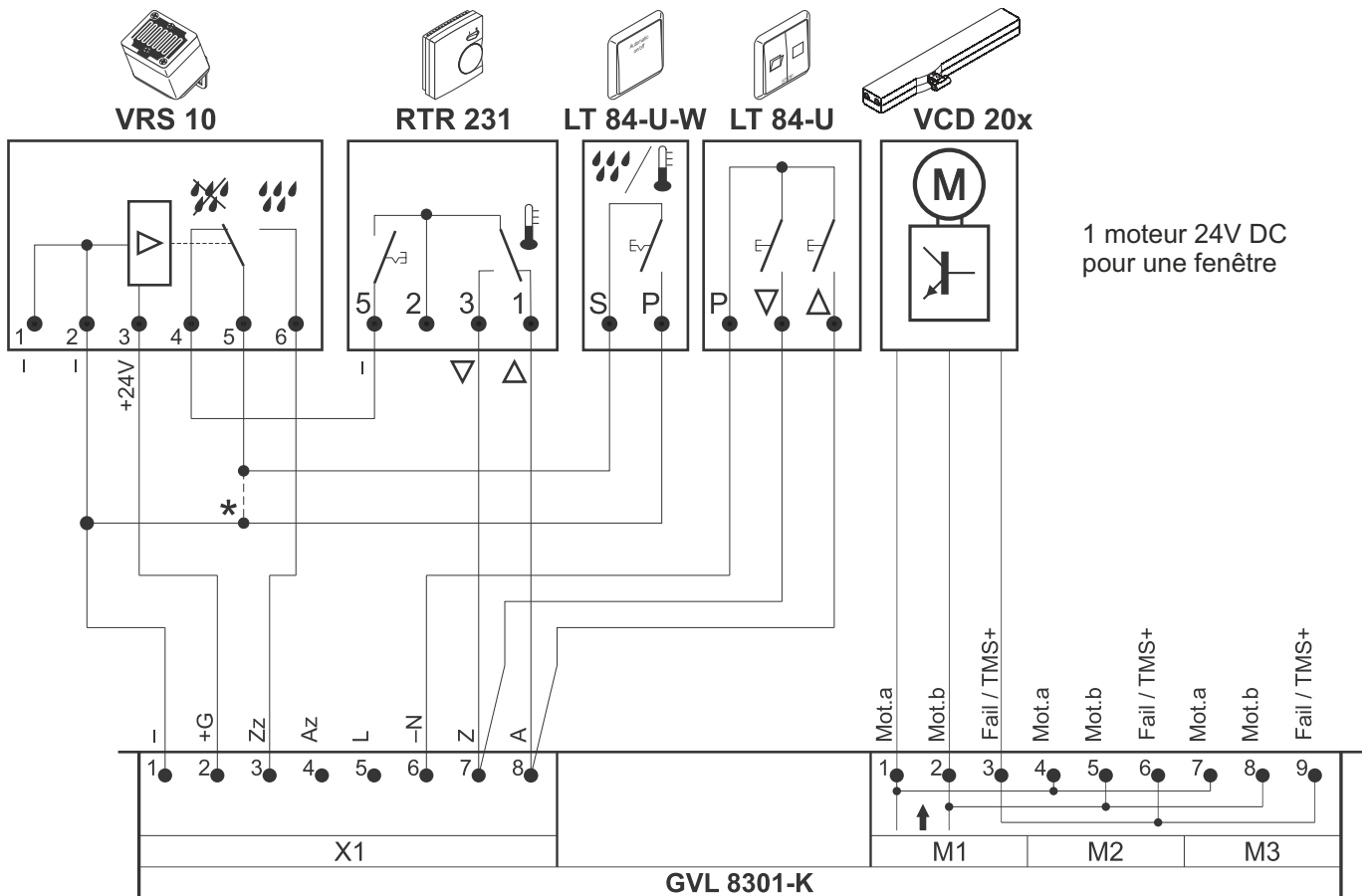
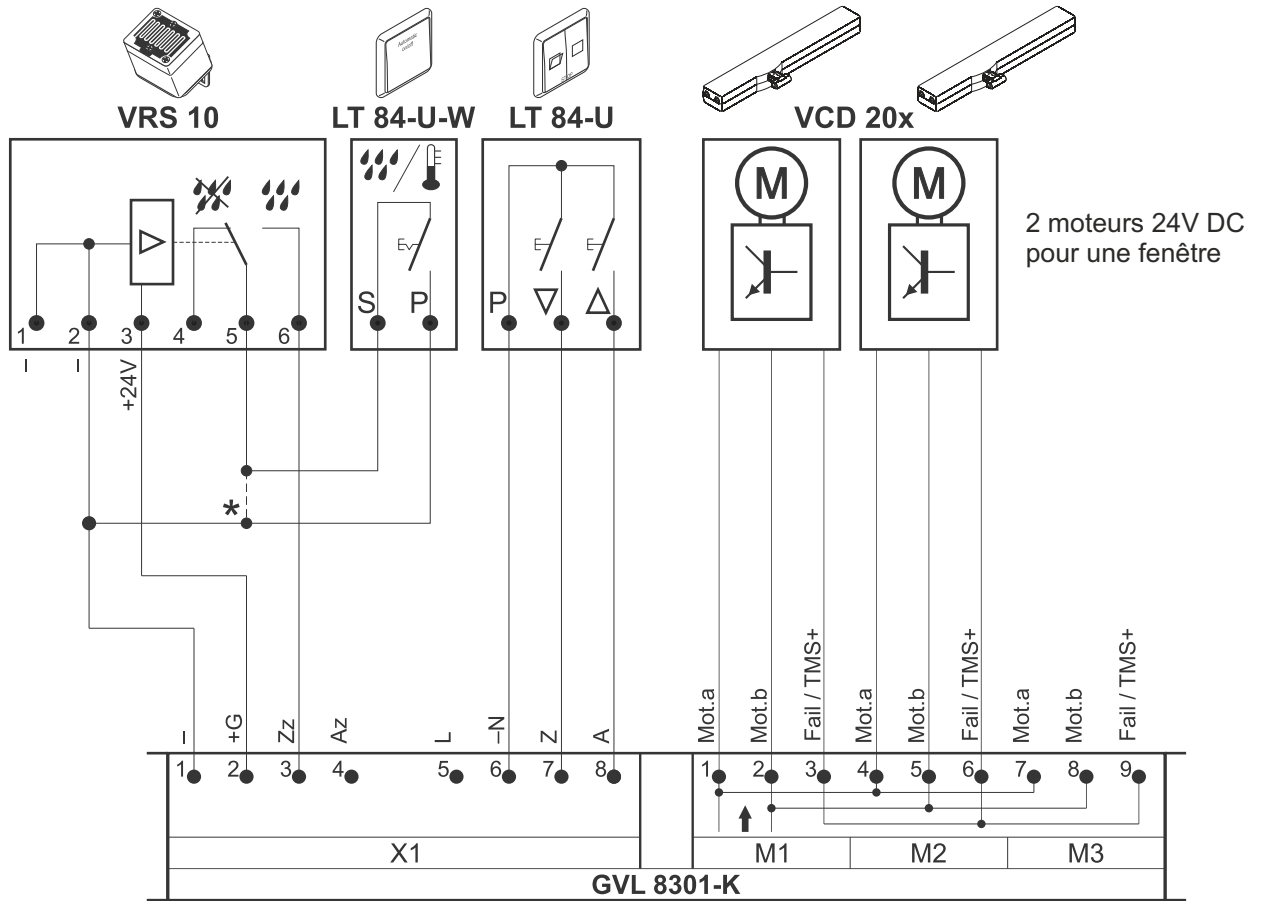


### Protection

Placer le bouchon de protection inclus sur le terminal d'alimentation à la connexion du câble secteur.



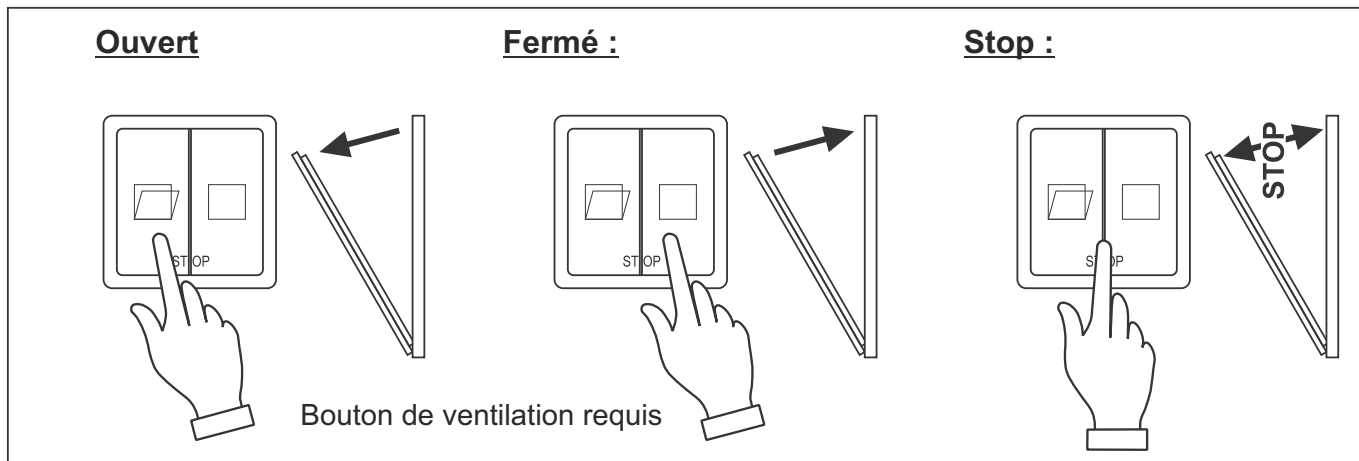
# Exemples de connexion



\* connecter le fil directement quand aucun commutateur automatique n'est disponible, dans ce cas l'opération manuelle est hors de fonction

Demander à votre partenaire D+H pour recevoir d'autres plans de connexion

## Fonctionnement - ventilation quotidienne

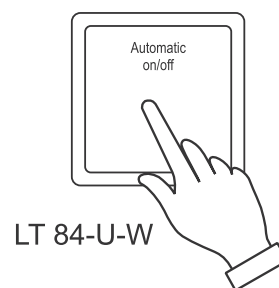


## Fonctionnement - temps automatique (en option)

### Seulement si détecteur de vent ou de pluie disponible :

Si le temps automatique est activé via le bouton de ventilation LT 84-U-W (en option), le système se ferme automatiquement en cas de vent ou de pluie. Le système ne s'ouvrira pas à nouveau automatiquement si la pluie ou le vent s'arrête.

Le climatiseur automatique peut être éteint au LT 84-U-W (en option), si une ventilation est requise en cas de mauvais temps. La ventilation n'est pas possible en cas de mauvais temps, si aucun bouton LT 84-U-W n'est disponible.



## Déclaration de conformité

Nous déclarons sous notre responsabilité exclusive que le produit décrit sous les « données techniques » est conforme aux directives suivantes :  
2014/30/EU, 2014/35/EU

## Elimination

Les appareils électriques, accessoires et emballages sont à éliminer en vue de leur récupération conforme à l'environnement.  
Uniquement pour les pays de la CE:  
Ne jetez pas d'appareils électriques dans les ordures ménagères!  
Conformément à la directive européenne 2002/96/CE relative aux déchets électriques et électroniques et sa mise en application par le droit national, les appareils électriques hors d'usage doivent être collectés séparément.

## Maintenance et nettoyage

L'inspection et la maintenance sont à effectuer conformément aux conseils de maintenance de D+H.  
Utilisez impérativement des pièces de rechange originales de D+H. Une réparation doit uniquement être effectuée par D+H. Essuyez les salissures à l'aide d'un chiffon sec et doux.  
N'utilisez ni nettoyant ni solvant.

