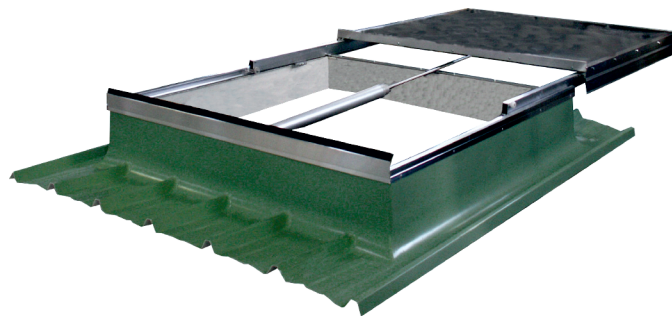


Les appareils de type **DP510** sont des dispositifs d'évacuation naturelle de fumée et de chaleur (DENFC).

- Désenfumage naturel
- Aération naturelle
- Éclairage zénithal
- O/F pneumatique
- O/F électrique



**Performances selon la norme NF EN12101-2 : 2003**   
**Conforme selon la norme NFS 619 37 - 1 - 7**

### ▲ Performances DENFC

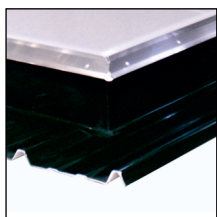
<b>Classe de surcharge de neige pour inclinaison de toiture de 0° à 60°</b>	SL 1000 SL 500 SL 250
<b>Ouverture à température</b>	T(00)
<b>Fiabilité type B</b>	Re 300 + 10 000
<b>Comportement à la température</b>	B 300
<b>Tenue à la dépression</b>	WL 1500

### ▲ Caractéristiques Techniques

<b>Mécanisme</b>	DP 510 coulissant vers le Haut, vers le Bas, à Gauche ou à Droite ( <i>dimensions carré</i> ) DP 510 coulissant vers le Haut ou le Bas ( <i>dimensions rectangulaire</i> ) Dégagement complet de la costière
<b>Hauteur</b>	Embase costière polyester (150, 200, 300 mm) Embase costière coiffante (85, 100 mm) Embase costière métallique (300, 400 mm)
<b>Ouverture</b>	Capot coulissant par 1 vérin pneumatique ou électrique
<b>Divers</b>	Ventilation (Faible consommation d'énergie) Barreaudage anti-chute 1200 joules

### ▲ Performances thermique et acoustique du remplissage

<b>Épaisseur</b>	Maxi 10 mm
<b>Couleur</b>	Transparent Opale Opaque
<b>Transmission lumineuse</b>	0% à 80%
<b>Isolation phonique</b>	Maxi 20 dB
<b>Coefficient thermique</b>	Maxi 3.10 W/m <sup>2</sup> °k
<b>Classement au feu</b>	B-s1.D0
<b>Nombre de paroi</b>	Maxi 5



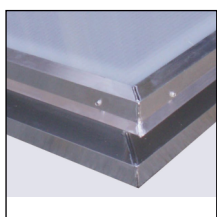
### Sur embase polyester

Embase polyester protégée par un gel-coat à votre teinte et adaptable sur la plupart des tôles fibro, bacs acier et panneaux isolés de toiture.

#### ▀ Caractéristiques techniques par dimensions sur embase polyester

Dimensions (en cm)	Hauteur costière (en mm)	Surface géométrique (Av en m <sup>2</sup> )	Surface utile d'évacuation (Aa en m <sup>2</sup> )		Volume des vérins pneumatique (en L)	Surface éclairante (en m <sup>2</sup> )	Poids maxi capot compris (en Kg)
			Sans déflecteurs	Avec déflecteurs			
100x100	200	1.12	0.63	0.67	7.60	0.75	52
100x100	300	1.56	0.83	0.88	8.30	0.86	59
100x200	200	2.18	1.14	1.29	19.9	1.61	75
100x200	300	2.81	1.43	1.63	21.4	1.78	86
140x140	200	2.13	1.17	1.28	26.10	1.60	71
140x140	300	2.72	1.44	1.61	27.60	1.76	78
160x160	200	2.75	1.49	1.63	29.20	2.15	77
160x160	300	3.42	1.75	1.95	30.80	2.32	86

\*Pour toutes autres dimensions, Nous consulter

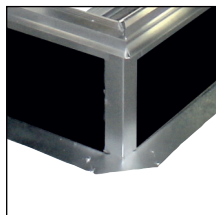


### Sur costière coiffante

Coiffante hauteur 80 mm, talon standard de 80 mm, en aluminium brut d'épaisseur 2 mm, non isolée.

#### ▀ Caractéristiques techniques par dimensions sur costière coiffante

Adaptation à la costière existante



### Sur costière métallique

Costière métallique hauteur 300 mm réalisée en tôle galvanisée 15/10ème

#### ▀ Caractéristiques techniques par dimensions sur costière métallique

Dimensions (en cm)	Hauteur costière (en mm)	Surface géométrique (Av en m <sup>2</sup> )	Surface utile d'évacuation (Aa en m <sup>2</sup> )	Volume des vérins pneumatique (en L)	Surface éclairante (en m <sup>2</sup> )	Poids maxi capot compris (en Kg)
100x100	300	1	0.64	8.3	0.93	57
100x200	300	2	1.26	21.4	1.9	83
140x140	300	1.96	1.23	27.6	1.86	79
160x160	300	2.56	1.61	30.8	2.45	89

\*Pour toutes autres dimensions, Nous consulter

#### ▀ Plan DP 510

